



CORPORATE PROFILE





## Just Right. お客様の最適解で在ること。

難しいことをやさしく 面倒くさいことを簡単に  
テクノロジーの力で世の中の困難を解決したい。

### Top Message

私たちは、太陽光発電の計測という分野で創業し、計測・制御システムの販売を通して、新エネルギー導入の普及や設備の運用管理のお手伝いをして参りました。その中で変化の激しい業界に揉まれながら、様々な難しい要件に対してがむしゃらに立ち向かっていくなかで、自然と培われたものが「**ちょうど良い**」を提供する技術です。

「**ちょうど良い**」とは、お客様のご要望をただ実現するだけで得られるものではありません。

難しかったり面倒くさいことを、専門家の目でやさしく簡単に解決し、お客様のご要望を超えるご提案を実現することで初めて得られるものと考えています。

ご要望を分析し、最適解を提案し、商品を提供することで、お客様のお困りごとを解決する、それが私たちの喜びです。  
今後も、常に創意・工夫を怠らず、技術力・対応力・提案力を鍛え、難しいや面倒くさいを解決して参ります。

FL Holdings 代表取締役社長

宮林 修一



## グループ企業



## 必要とされるデータを、必要なところに。

「データを集め、デザインし、人に届ける」ということを通して、  
エネルギー需給問題・気象・防災・食糧・高齢化など、  
社会が抱える様々な課題に対する取組みやその支援を行う。



## 痒いところに手が届く、そんなITサービスを。

少しのお手伝いを日々続ける、それがいつの間にかお客様の当たり前になる。  
大きなムーブメントを起こす必要はなく、ちょっとを積み重ねる。  
中小企業も大手企業も、足りていないところにITを添える。



## 計測システム

太陽光発電や風力発電をはじめとする再生可能エネルギー設備の各種データを計測します。さらに計測したデータを可視化し、設備の稼働状況や異常などの情報と併せてご提供します。

### ● 製品ラインナップ

設備の規模や用途に合わせたラインナップをご用意しております。



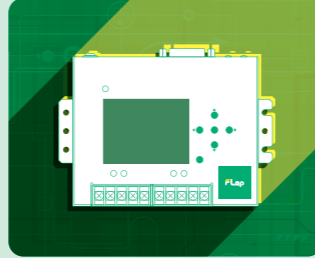
小型計測制御システム

### FLair

【フレア】

系統連系型制御 簡易PR表示

小型ながら計測・表示に加え、系統連系型の出力制御に対応した計測システムです。



自家消費出力制御システム

### FLap

自家消費型制御 簡易PR表示

計測・表示に加え、自家消費型太陽光発電に特化した出力制御機能を備えています。



高耐久性監視システム

### Gear

【ギア】

安定・長期稼働 無人・野立て

高い安定性と多種多様な計測に対応可能で、大規模設備での運用に適した計測システムです。



リッチコンテンツ表示計測システム

### FLECS

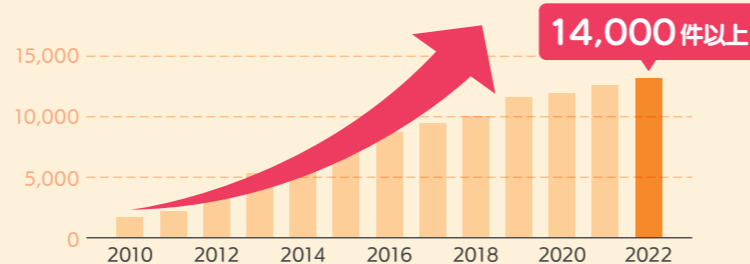
【フレックス】

デスクトップ カスタマイズ性

計測データをグラフィカルに見える化し、ご希望に応じたオリジナル画面作成にも対応します。

### ▶ 導入実績

様々な計測ニーズへの対応力の面で評価をいただき、シェアを拡大してきました。



### ● パッケージサービス

太陽光発電設備の運用をサポートする機能・機材を一つのボックスに集約したサービスです。



系統連系向け

### FL ONE BOX

-エフエルワンボックス-

計測・監視・PCS出力制御に必要な機能をワンパッケージ化しました。



自家消費向け


### seico

【セルコ】

自家消費型太陽光発電設備に特化した内容となっています。

### ● シミュレーション

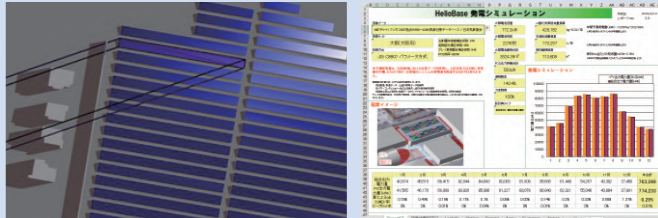
太陽光発電システム設置の際に、推定発電量などの重要な情報を算出するシミュレーションソフトです。



パネル設置イメージ作成 発電量シミュレーション

地形を考慮した影の解析 自家消費シミュレーション

反射光の解析 レポート作成



## 開発事業

様々な業種・業務に適したシステム開発を行います。お客さまのご希望や課題をツール・システム・デザインで解決し、業務の効率化を支援いたします。

### ● ソフトウェア開発



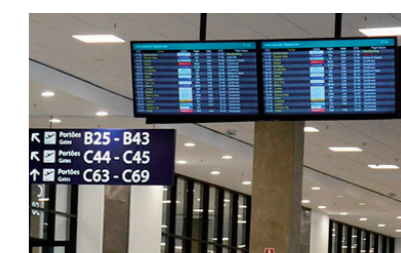
#### エネルギー管理システム

エネルギーの見える化はもちろん、スマートデバイスとの連携により、更に快適な運用・管理システムをご提供いたします。



#### アプリケーション開発

Webアプリケーション、およびタブレットやスマートフォン向けアプリケーションをニーズに合わせて開発します。



#### デジタルサイネージ

広告や案内、お知らせなどのサイネージを設置環境やターゲットに適したシステムとして開発します。

### ▶ 導入事例

#### 住宅建設事業

- ・マンションインターホン向け 待受アプリケーション

#### 半導体製造メーカー

- ・PCブラウザ向け 遠隔監視システム

#### 水素ステーション運営事業

- ・スマートフォン向け データ表示アプリケーション

#### 競技団体

- ・競技スコア 計算アプリケーション

#### ビルメンテナンス事業

- ・業務管理システム (PC・iPhoneアプリケーション)

#### アパレル販売事業

- ・Androidタブレット向け 在庫管理システム

#### 交通機関

- ・運行状況表示サイネージ

#### 太陽光発電事業

- ・タッチパネル式 データ表示サイネージ

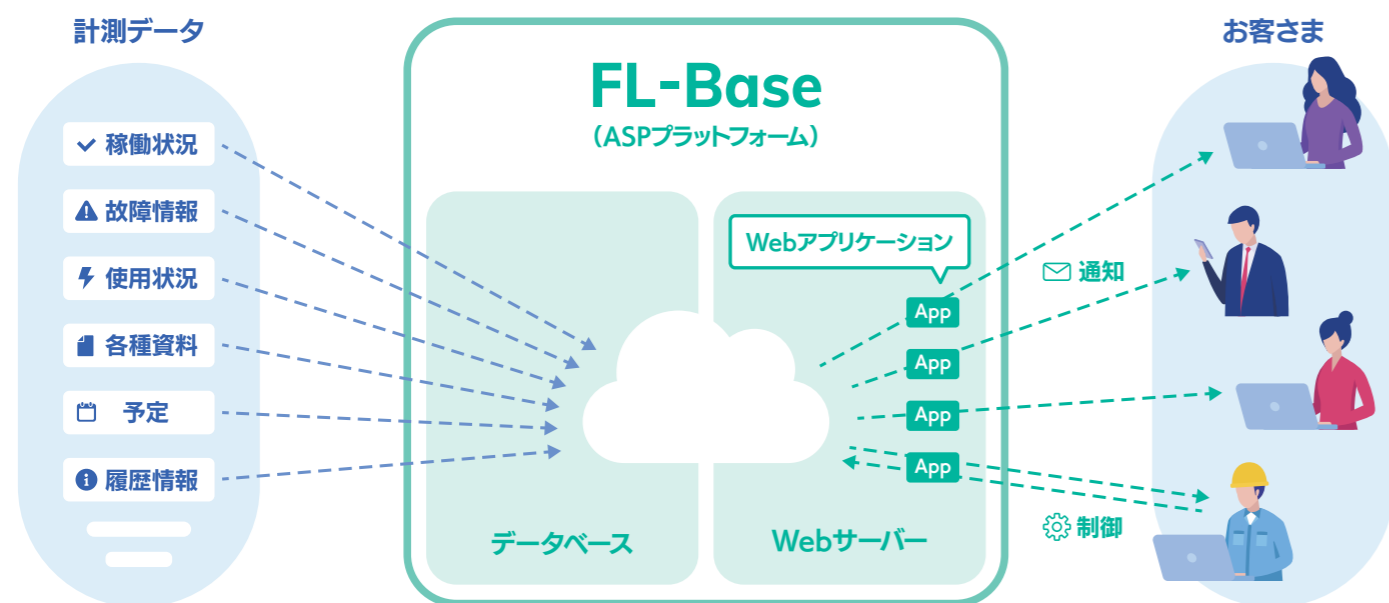


## ASPプラットフォーム

取得した計測データは、弊社のASPプラットフォームに集約されます。  
Webアプリケーションを介し、データ閲覧をはじめ、設備の管理に役立つ様々なサービスがご利用いただけます。

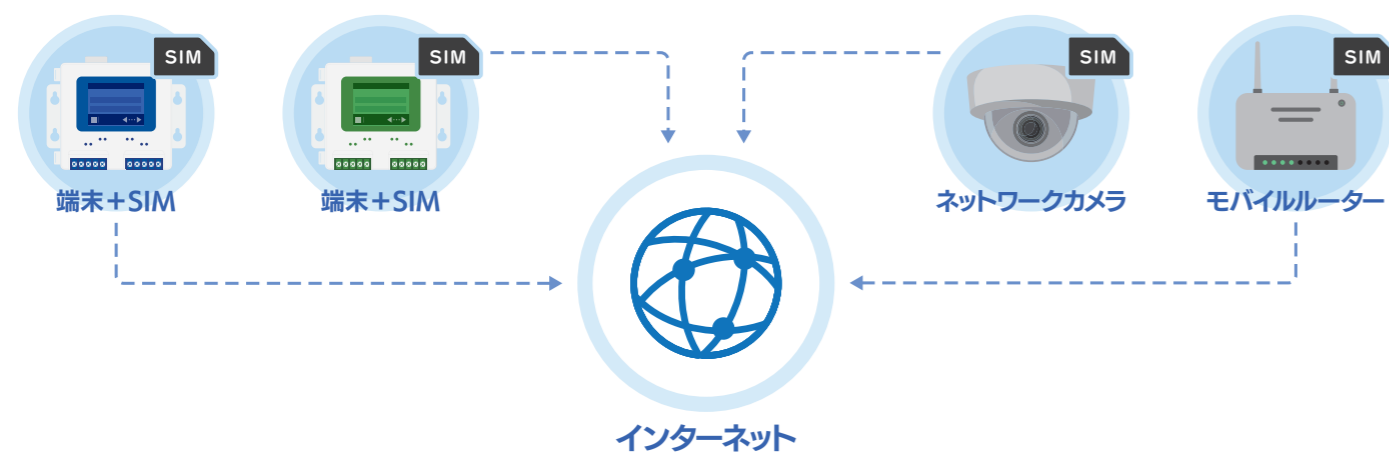
### ● FL-Base

データの可能性を広げるASPプラットフォーム。蓄積されたデータをお客さまにとって最適な形でご提供します。



## ネットワーク回線サービス

フィールドロジックデータサービスまたはフィールドロジックが提供する端末（移動無線装置）にSIMを装着し、インターネット回線を提供します。



## Webサービス

計測データとお客さまをWebアプリケーションでつなぎます。  
膨大なデータの蓄積・可視化・共有、状況に応じた通知や制御など、ニーズに合わせたサービスを提供します。

### ● Webアプリケーション

1つの設備を詳細監視

**cromame**  
クロマメ

必要な情報を分かりやすく視覚化し、設備をきめ細やかに監視できます。

複数設備を一括管理

**solamame**  
ソラマメ

複数設備の各種データやメンテナンス予定などをまとめて管理できます。

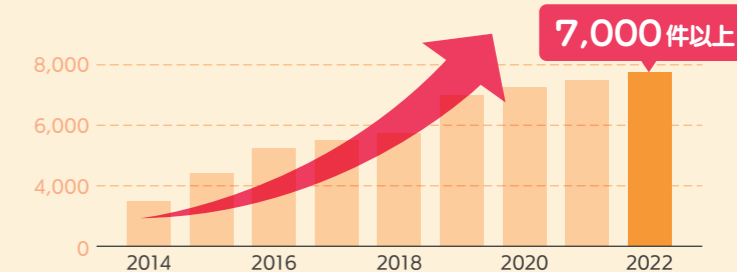
出力制御のスケジュール確認

**RIS**

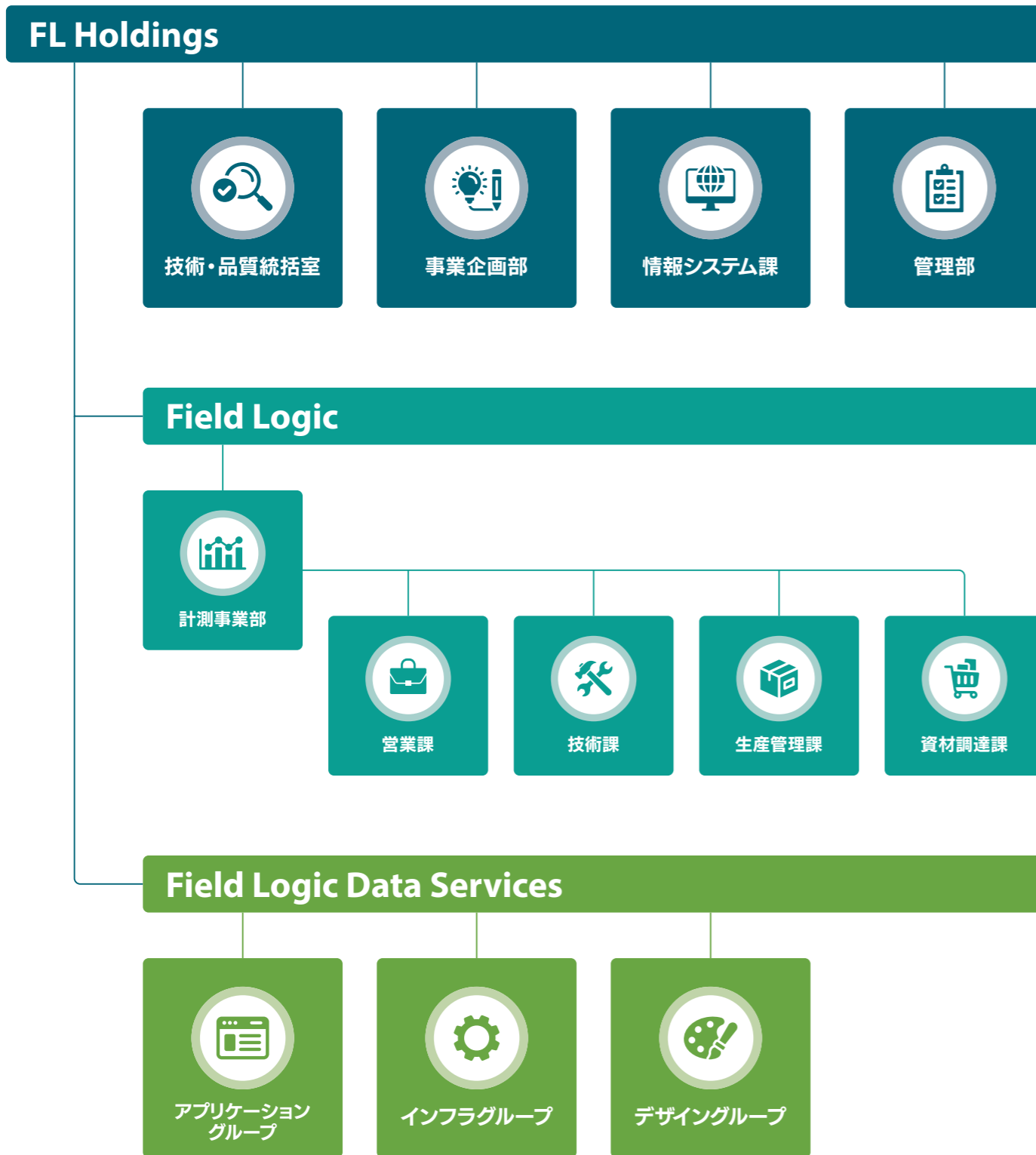
電力会社から配信される出力制御スケジュールの情報を確認できます。

### ▶ 導入事例

太陽光発電業界を中心に、O&Mのサポートツールとして多数のご利用をいただいております。



## FL Holdings グループ組織図



お客様に最適な計測・データ運用を。



計測システムが取得した多種多様なデータを、Webサービスとの連携によって、お客様に最適なカタチでご提供いたします。



沿革

2007	4月	株式会社フィールドロジック 資本金900万円にて設立 本社を京都府宇治市に開設
	7月	東京営業所を東京都東村山市に開設
	10月	NEDOフィールドテスト用 計測システム開発・販売開始 Beans、Festaをリリース
	11月	海外プロジェクト初納品
2008	10月	H20年度NEDOフィールドテスト対応(HULFT)版リリース
2009	7月	資本金2,100万円に増資
2010	3月	DataCubeリリース
	6月	資本金2,600万円に増資 子会社 株式会社インタープロープ設立 スクールニューディール教育支援ソフトリリース
2011	7月	東京営業所を川崎市に移転
	9月	
2011	6月	資本金3,100万円に増資
	10月	Festa2リリース、solmoリリース
2012	3月	東日本大震災復興事業納品
	6月	Intersolar 2012出展
	9月	固定買取制度対応 遠隔監視システム販売開始
	11月	Web遠隔監視システム サービス開始
2013	1月	大阪開発オフィスを大阪市東梅田に開設
	3月	solamame® サービス開始
	6月	資本金4,600万円に増資
	10月	本社を大阪市中之島に移転 FLECSリリース、Gearリリース
2014	1月	DataCube2リリース
	6月	資本金5,000万円に増資
	10月	大阪プロダクトセンターを大阪市福島に開設
	11月	大阪開発オフィスを大阪市肥後橋に移転
12月	関連会社 株式会社フィールドロジックデータサービス設立	
2015	1月	solamame® Ver2リリース
2016	2月	cromameサービス開始
	4月	大阪開発オフィスを本社に統合
2018	5月	DataCube3リリース
2020	6月	東京営業所を東京都品川区に移転
2021	10月	FLair・FLapリリース
2022	7月	DataCube4リリース 九州営業所を開設・営業開始
2023	4月	株式会社FL Holdings設立

企業概要

社名	株式会社 FL Holdings
設立	2023年4月
役員	代表取締役社長 宮林 修一
資本金	1,000万円
事業内容	グループ全体戦略の立案と推進
所在地	〒530-6126 大阪市北区中之島3-3-23 中之島ダイビル26F Tel : 050-3502-7673



社名	株式会社 フィールドロジック
設立	2007年4月
役員	代表取締役会長 木村 敏、 代表取締役社長 宮林 修一
資本金	5,000万円
事業内容	再生可能エネルギー計測システムの販売・研究・企画・開発
所在地	<p><b>本社</b> 〒530-6126 大阪市北区中之島3-3-23 中之島ダイビル26F Tel : 06-6446-2300(代表) Fax : 06-6446-2500</p> <p><b>東京営業所</b> 〒140-0001 東京都品川区北品川3-6-9 Ubiz品川3F Tel : 050-3507-3550 Fax : 03-6433-1071</p> <p><b>九州営業所</b> 〒812-0011 福岡市博多区博多駅前1-15-20 NMF博多駅前ビル2F Tel : 092-419-2680 Fax : 092-419-2681</p>



社名	株式会社 フィールドロジックデータサービス
設立	2014年12月
役員	代表取締役会長 木村 敏、 代表取締役社長 中野 幸平
資本金	1,000万円
事業内容	Webサービスの運営・保守・企画・開発
所在地	〒530-6126 大阪市北区中之島3-3-23 中之島ダイビル26F Tel : 050-3502-7674



主要納入先

因幡電機産業株式会社	株式会社きんでん	日新電機株式会社
植松商事株式会社	コアテック株式会社	パナソニック環境エンジニアリング株式会社
株式会社荏原電産	株式会社GSコアサ	北海電気工事株式会社
株式会社MI	大和エネルギー株式会社	三菱電機システムサービス株式会社
京セラ株式会社	大和ハウス工業株式会社	コアサM&B 株式会社

他数十社 (50音順 敬称略)



