

# Festa2 運用ガイド

「Festa2」は、デザイン性を重視したディスプレイ表示ソフトウェアです。この運用ガイドでは、Festa2の起動から終了までの基本的な使い方、スライドショーや掲示板といった汎用的なコンテンツの設定方法を説明しています。

## Festa2の終了方法

キーボードの「Esc」キーを押し、右上のxボタンをクリックしてください。



## Festa2の起動方法

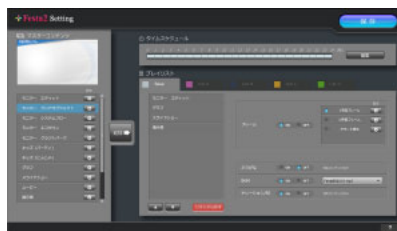
パソコンに電源が入ると、Festa2は自動で起動します。

手動で起動させる場合は、デスクトップのショートカット ( ) をダブルクリックしてください。

## スライドショーの設定方法

jpgやpng形式の画像をスライドショー形式で表示するコンテンツです。最大20枚の画像を表示できます。

- 1 Festa2を終了させてください。
- 2 デスクトップのショートカット ( ) をダブルクリックしてください。設定ソフトが起動します。

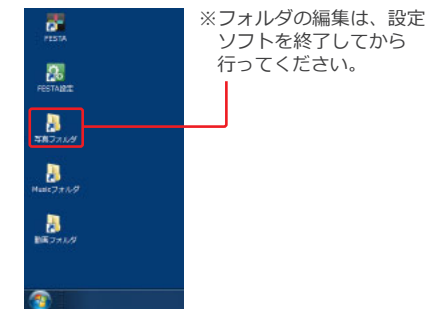


▲設定画面トップ



- 3 マスターコンテンツのスライドショーの設定ボタンをクリックします。
- 4 設定画面の写真フォルダから表示したい写真を選択し、追加ボタンをクリックするとリストに登録されます。

デスクトップ上の「写真フォルダ」内に写真を追加すると設定画面で選択できるようになります。



※フォルダの編集は、設定ソフトを終了してから行ってください。

## 掲示板の設定方法

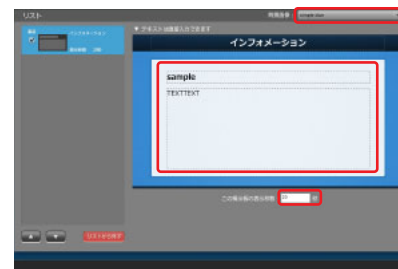
お知らせや簡単なスケジュールを記入し表示するコンテンツです。記入タイプは3種類から選択できます。

- 1 Festa2を終了し、FESTA設定ソフトを起動させてください。



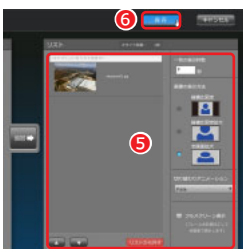
- 2 マスターコンテンツから掲示板の設定ボタンをクリックします。
- 3 タイプを選択した状態で追加ボタンをクリックし、右のリストに登録します。

- 4 リストに登録したタイプを選択すると内容を編集できます。プレビュー画面上に直接文字を入力したり、背景や表示秒数などを設定できます。



- 5 設定後保存ボタンをクリックします。(キャンセルをクリックすると反映せずに設定画面トップに戻ります。)
- 6 画面右上のxボタンで設定ソフトを終了します。設定ソフトを終了すると、Festa2は自動で再起動します。

※スライドショー、掲示板以外のコンテンツの設定方法につきましては、取扱説明書をご覧ください。



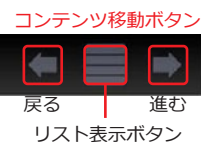
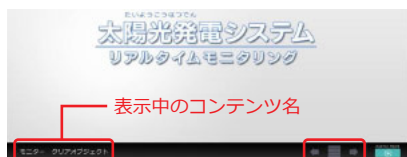
- 5 キャプションや表示順、表示秒数などを設定してください。
- 6 設定後保存ボタンをクリックします。(キャンセルをクリックすると反映せずに設定画面トップに戻ります。)



- 7 xボタンで設定ソフトを終了してください。設定ソフトを終了すると、Festa2は自動で再起動します。

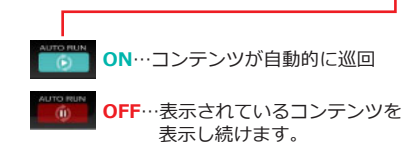
## メニューの表示

Festa2の起動中、画面下部にマウスカーソルを移動させるとメニューバーが表示されます。



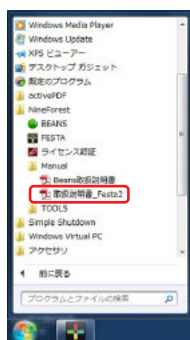
## コンテンツの表示

リスト表示ボタンをクリックすると、プレイリストが表示されます。表示したいコンテンツをクリックしてください。



## 取扱説明書の閲覧方法

より詳しい使い方はFesta2の取扱説明書をご覧ください。



- 閲覧方法**
- スタートメニュー
  - すべてのプログラム
  - NineForest
  - Manual
  - 取扱説明書\_Festa2

弊社ホームページからもご覧いただけます。  
▼資料ダウンロードページ  
<http://www.f-logic.jp/support/download.html>



## お問い合わせ

弊社カスタマーサービスが本製品の操作に関するご質問・ご相談にお答えします。

## カスタマーサービス

☎06-6446-2110

受付時間 9:00~18:00

※土日、祝日に頂いたお問い合わせに関しましては、翌営業日に担当者より順次ご連絡致します。